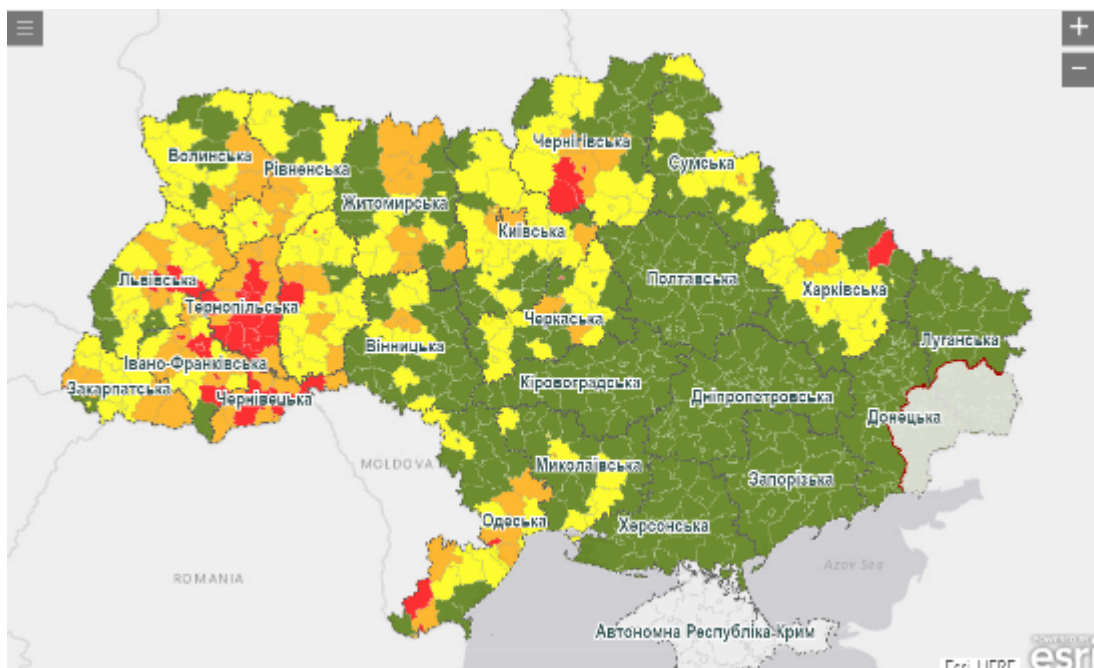


Актуальна інформація про рівень епідемічної небезпеки поширення COVID-19



Згідно з постановою Кабінету Міністрів України від 22.07.2020 №641 в Україні, залежно від епідемічної ситуації в регіоні чи окремих його частинах, визначають «зелений», «жовтий», «помаранчевий» або «червоний» рівень епідемічної небезпеки поширення COVID-19.

Регіоном із значним поширенням COVID-19 вважають той, в якому є хоча б одна із таких ознак:

- завантаженість ліжок у закладах охорони здоров'я, визначених для госпіталізації пацієнтів з підтвердженим випадком COVID-19, становить понад 50%;
- середня кількість тестувань методом ПЛР та ІФА менша за 24 на 100 000 населення протягом останніх семи днів;
- коефіцієнт виявлення випадків інфікування COVID-19 становить понад 11%;
- показник зростання кількості випадків COVID-19 становить понад 10%.

Рівень епідемічної небезпеки може змінюватися для всієї території регіону чи окремих його частин. Цей рівень за результатом оцінювання епідемічних показників визначають рішенням Державної комісії з питань техногенно-екологічної безпеки та надзвичайних ситуацій.

Актуальну картосхему з позначенням регіонів України за рівнем епідемічної небезпеки поширення COVID-19, створена МОЗ, Центром громадського

здоров'я МОЗ за технічної підтримки UNISEF та Reach можна переглянути за посиланням:

<https://reachinitiative.maps.arcgis.com/apps/webappviewer/index.html?id=b8ea3d22c51246528abb47ef94f20edb&fbclid=IwAR0KHFOuRvgAOZjfkCyQpA1EzFUm8H>.

Детальніше: <https://zakon.rada.gov.ua/laws/show/641-2020-%D0%BF#n185>,
<https://bit.ly/33iVuDn>

2020-09-11

Інформація з офіційного вебпорталу Національного репозитарію академічних текстів