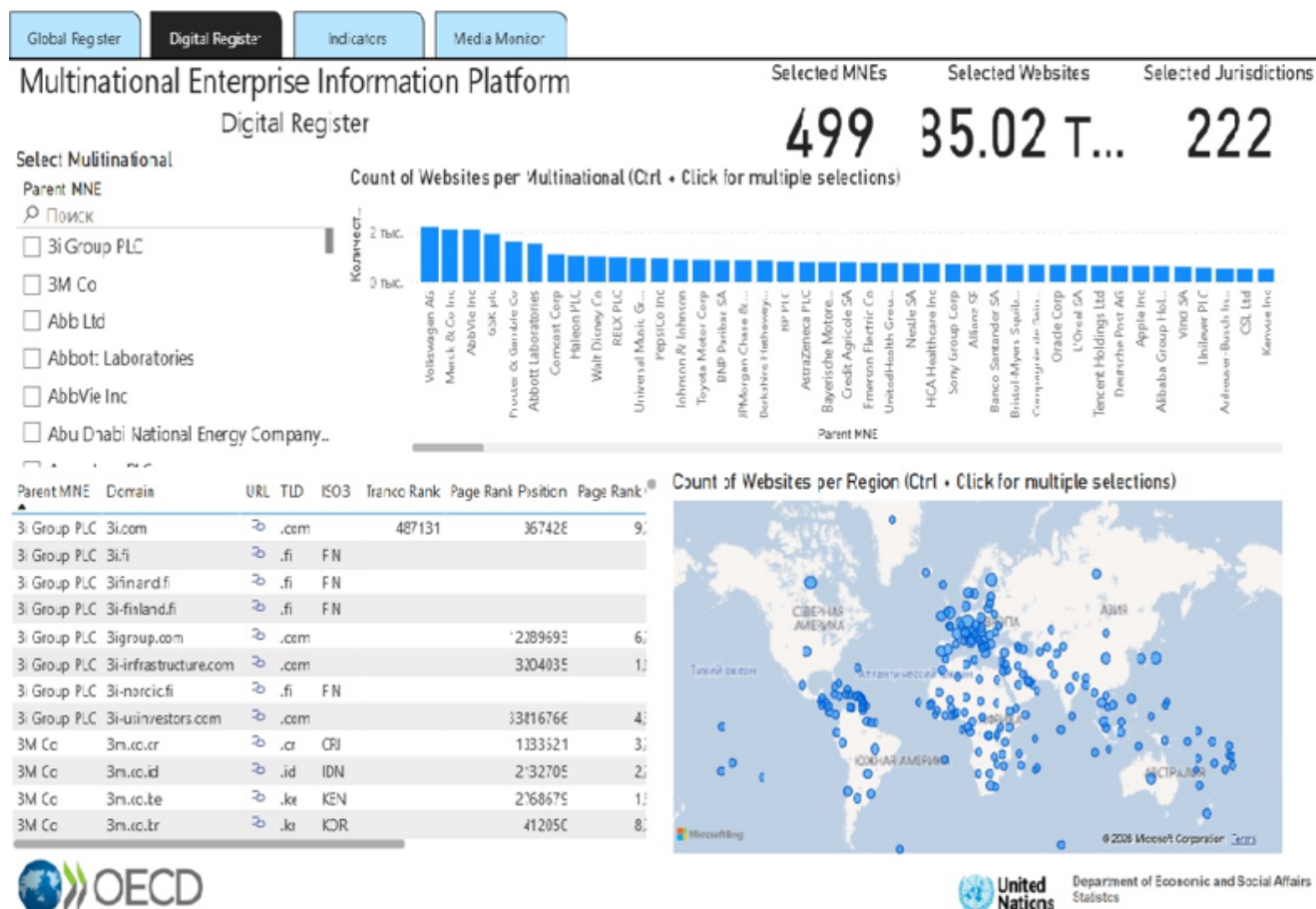


## ОЕСР: НОВІ ДАНІ ЩОДО СТАЛОГО РОЗВИТКУ ТА БАГАТОНАЦІОНАЛЬНИХ ПІДПРИЄМСТВ



У блозі Організації економічного співробітництва та розвитку оприлюднено аналітичний матеріал «Багатонаціональні підприємства: нові дані ОЕСР-ООН щодо сталого розвитку зміцнюють відкриті докази».

У ньому зазначається, що багатонаціональні підприємства відіграють все більш важливу роль у світовій економіці. Вони визначають структуру торгівлі, інвестиційні потоки та виробництво у різних країнах, проте їх складні організаційні структури важко відобразити за допомогою традиційних статистичних джерел. Для вирішення цієї проблеми була розроблена Платформа інформації про багатонаціональні підприємства. Цей онлайн-ресурс надає максимально повне уявлення про такого роду підприємства і їхні транскордонні мережі, об'єднуючи усі доступні дані в єдиному структурованому середовищі (у т.ч. дані про дочірні компанії, зв'язки щодо власності, цифрову присутність, основні корпоративні події). Завдяки цьому користувачі можуть отримати цілісне уявлення про організацію багатонаціональних корпорацій та тенденції їхнього розвитку. Платформа підтримує аналітику стосовно динаміки

бізнесу, продуктивності, переміщення прибутку, оподаткування, міжнародної торгівлі, інвестицій. Це в сукупності допомагає уповноваженим органам у формуванні політики. На платформі наразі представлена інформація про 500 найбільших транснаціональних корпорацій, їхній цифровий реєстр, присутність компаній в мережі інтернет, а також має вбудований інструмент відстеження значущих структурних подій (злиття, поглинання, реорганізація).

Детальніше:

<https://www.oecd.org/en/blogs/2026/03/MNE-thing-is-possible-New-OECD-UN-SD-data-release-strengthens-open-evidence-on-multinational-enterprises.html>

Фото: скріншот

#НРАТ\_Усі\_новини #НРАТ\_OECD #НРАТ\_ЦСР\_SDG #НРАТ\_ВідкритіДані  
#НРАТ\_Науковцям\_новини #НРАТ\_Освітянам\_новини  
#НРАТ\_Інноваторам\_новини

2026-04-08

---

**Інформація з офіційного вебпорталу Національного репозитарію академічних текстів**