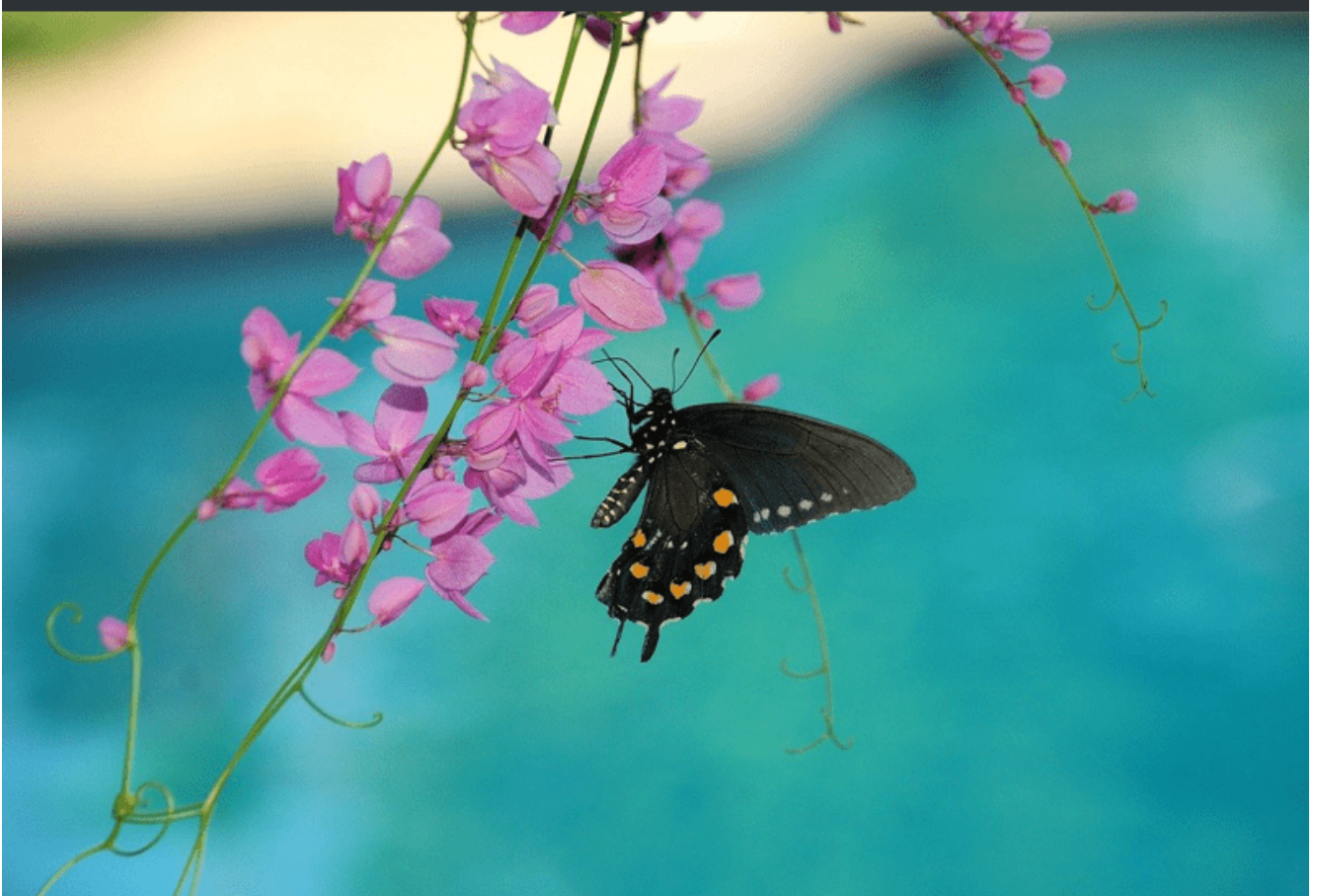


ШІ В УНІВЕРСИТЕТІ: АРГУМЕНТИ ПРОТИ КАТЕГОРИЧНИХ ОЦІНОК



На сайті Times Higher Education опубліковано статтю Ендрю Дж. Рутледж «ChatGPT – це не нісенітниця, але й не ідеал».

У ній автор аналізує роботу з генеративним ШІ та зосереджується на критичному аналізі поширених тверджень, що ШІ завжди дає «нікчемні» або нефахові результати. ШІ корисний у навчанні, але лише за умови усвідомленого і критичного його використання. За даними проведеного опитування 88 % студентів хоча б раз використовували генеративний ШІ для виконання завдань, що суттєво більше даних попереднього року (53 %). У 94 % робіт студентів одного з університетів, які були підготовлені з використанням ШІ, не було виявлено ШІ та виставлялись оцінки вищі за звичайний середній бал. Отже, ігнорувати реальність використання ШІ – марна спроба, а просте таврування ШІ «плагіатом» або «недобросовісністю» не вирішує проблем. Треба усвідомити: ШІ – не універсальний інструмент, він працює за принципом прогнозування наступного слова, базуючись на шаблонах текстів, і не має справжнього розуміння чи мотиву. Це означає, що він може помилятися, вводити в оман, бути упередженим, генерувати

неправдиву інформацію. Не слід панікувати, а натомість потрібно формувати критичну компетентність у роботі зі ШІ. Зокрема, розробляти чіткі навчальні практики: навчати студентів перевіряти факти, редагувати та переосмислювати тексти, створювати власні аргументи, а не просто копіювати відповіді чат-бота. Також важливо змінити систему оцінювання – зосередитися не на результаті, а на процесі: на здатності думати, аналізувати, відчувати контекст. Автор пропонує запровадити нове поняття, яке точно описує тип проблем – «botsplaining» або «botlicking» – бездумні або запрограмовані відповіді, які звучать грамотно, але не мають глибини. Слід уважно і критично ставитися до автоматично згенерованого контенту, а не просто маркувати весь ШІ як негативний. ШІ не вийде ігнорувати або забороняти і одночасно не потрібно розглядати його як заміну мислення, перевірки, етики науки. Якщо університети інтегрують ШІ з критичним підходом, з етичними стандартами та педагогікою, це може стати новим інструментом підтримки навчання, досліджень і креативності в науці.

Детальніше: <https://qrcode.net/qr/Y1QIz>

Фото: pixabay.com

#НРАТ_Усі_новини #НРАТ_ШтучнийІнтелект #НРАТ_АкадемДоброчесність
#НРАТ_Науковцям_новини #НРАТ_Освіт'янам_новини
#НРАТ_TimesHigherEducation

2025-12-09

Інформація з офіційного вебпорталу Національного репозитарію академічних текстів